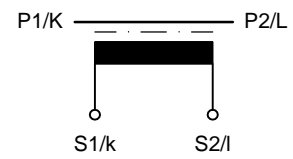
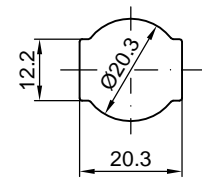


Schaltbild  
Connection diagram

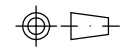


Primärleiteröffnung  
Aperture for primary conductor



1. Sekundärabdeckung; durchsichtig, plombierbar  
Secondary terminal cover; transparent, sealable
2. Nut und Loch für Plombierung der Sekundärabdeckung  
Slot and hole to seal terminal cover
3. Sekundäranschluß M5; Schraube Plus-Minus Schlitz; max. 6mm²x(flexibel)/10mm²x(massiv); Anziehdrehmoment 3.5 Nm  
Secondary terminals M5; Phillips recessed head screw; max. 6mm²x(flexible)/10mm²x(solid); tightening torque 3.5 Nm
4. Kabelschutzkappe  
Cable protective cap
5. Primärleiterbefestigung; Schraube Plus-Minus Schlitz; max. 2 Nm; berührungssicher  
Primary fixing device; Phillips recessed head screw; max. 2 Nm; contact-safe
6. Optional: Schnappbefestigung für Tragschiene nach DIN EN 50022-35  
Option: Snap-on mounting bracket for profile bar acc. to DIN EN 50022-35
7. Fußbefestigung  
Mounting feet
8. Leistungsschild  
Rating plate

Maße in mm  
Dimensions in mm



EKN	VNO	VNT	RKN	RM	Datum/date		Name/name		Benennung/designation	
						19.04.1999		JUX	<b>KS 50-02</b> Aufsteckstromwandler/ Window Type Current Transformer Maßbild/Outline Drawing	
1	080066	05.06.08	Hu							
Index	Anderung revision	Datum date	Name/name	Urheberschutz n. DIN 34 copyright acc. to DIN 34		RITZ Instrument Transformers		Zeichnungsnummer/drawing number		Index
3	50	≤0.8							<b>MB3.5585</b>	
2	40	≤0.6							1	
1	30	≤0.5								
Größe/size	T/mm	m/kg	Maßstab/scale beiref. to DIN A3		1:1	9533	Dateiname data file name	M00558511.dwg	(Ers.f.)/(sub.for)	(Ers.d.)/(sub.by)