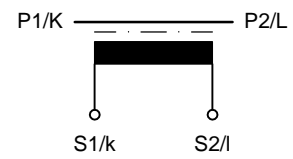
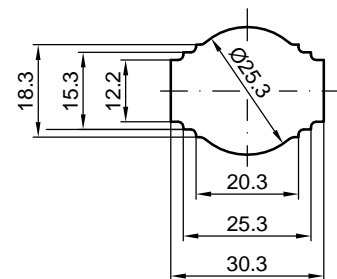


Schaltbild
Connection diagram

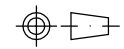


Primärleiteröffnung
Aperture for primary conductor



1. Sekundärabdeckung; durchsichtig, plombierbar
Secondary terminal cover; transparent, sealable
2. Nut und Loch für Plombierung der Sekundärabdeckung
Slot and hole to seal terminal cover
3. Sekundäranschluß M5; Schraube Plus-Minus Schlitz; max. 6mm²x(flexibel)/10mm²x(massiv); Anziehdrehmoment 3.5 Nm
Secondary terminals M5; Phillips recessed head screw; max. 6mm²x(flexible)/10mm²x(solid); tightening torque 3.5 Nm
4. Kabelschutzkappe
Cable protective cap
5. Primärleiterbefestigung; Schraube Plus-Minus Schlitz; max. 2 Nm; berührungssicher
Primary fixing device; Phillips recessed head screw; max. 2 Nm; contact-safe
6. Optional: Schnappbefestigung für Tragschiene nach DIN EN 50022-35
Option: Snap-on mounting bracket for profile bar acc. to DIN EN 50022-35
7. Fußbefestigung
Mounting feet
8. Leistungsschild
Rating plate

Maße in mm
Dimensions in mm



3	50	≤1.0
2	40	≤0.8
1	30	≤0.6
Größe/size	T/mm	m/kg

EKN	VNO	VNT	RKN	RM																			
				Datum/date		Name/name		Benennung/designation															
				28.04.1999		IL		KS 60-03 Aufsteckstromwandler/ Window Type Current Transformer Maßbild/Outline Drawing															
				Bear. drawn		Gepr. checked																	
				Gepr. checked		Hu																	
1	080066	05.06.08	Hu	Zeichnungsnummer/drawing number MB3.5587												Index	1						
Urheberschutz n. DIN 34 copyright acc. to DIN 34				RITZ		RITZ Instrument Transformers																	
Maßstab/scale beiref. to DIN A3				1:1		9533		Dateiname data file name M00558711.dwg												(Ers.f.)/(sub.for)		(Ers.d.)/(sub.by)	